



P'tit Chef! EN CUISINE!



Le jeu de la Marche en avant en cuisine



Sauras-tu aider les cantinières à préparer les carottes râpées et la purée en respectant la Marche en avant ?
Top chrono (en moins de 10 mn) à toi de jouer !



Jeu réalisé par
la Caisse des écoles du 15^{ème}

RÉCEPTION

1 - Vérifier la qualité



Mets ici les carottes conformes à la qualité



Mets ici les pommes de terre conformes à la qualité

2 - Peser la quantité

Quantité commandée : 3 Kg



Colle ici la bonne étiquette

Quantité commandée : 5 Kg



Colle ici la bonne étiquette

3 - Décartonner



Que mets-tu dans la poubelle jaune ?

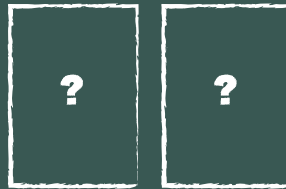


Mets ici les carottes pour la légumerie

Mets ici les pommes de terre pour la légumerie

LÉGUMERIE

4 - Eplucher

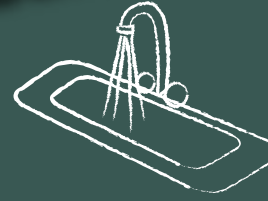


Place ici 2 ustensiles qui peuvent te servir à éplucher

5 - Laver et rincer



Utilise le bon produit de décontamination pour laver tes légumes



Combien de fois faut-il rincer tes légumes ?

6 - Ranger



Que mets-tu dans la poubelle marron ?



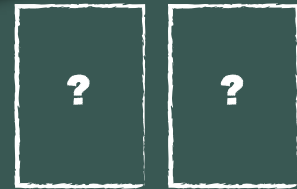
Mets ici les carottes pour la préparation froide

Mets ici les pommes de terre pour la préparation chaude

PRÉPARATION FROIDE

7 - Découper

Trouve 2 ustensiles pour râper les carottes



8 - Dresser

Dresse le bon nombre de bols de carottes râpées : combien d'enfants sont à table ?



PRÉPARATION CHAUDE

9 - Préparer

Mets les étapes dans le bon ordre pour la préparation de la purée : attention aux intrus !

Etape 1
(Place la photo)

Etape 2
(Place la photo)

Etape 3
(Place la photo)

Etape 4
(Place la photo)

DÉPART

Livraison de produits bruts



Pioche



Pioche



Pioche



Pioche

A TABLE !!!!



ARRIVÉE

Les cartes à découper



CARTES ACTIONS

Découpe les cartes Actions selon les pointillés et place les faces visibles sur la table de manière visible.

CARTES CHRONO

Découpe les cartes Chrono selon les pointillés. Regroupe les par couleur, faces cachées. Pioche une carte à chaque étape.

			Rincer 2 fois	
			Rincer 1 fois	
	Robot coupe	Râpe		Fouet
	Econome	Couteau		

		CUIRE	C'EST PRÊT !
		Rajouter du lait et de la crème fraîche	MIXER

LIVRAISON
Le livreur est coincé dans les embouteillages :

LIVRAISON
Le livreur a oublié de se réveiller :

LIVRAISON
Le livreur est à l'heure : tu peux commencer !

LIVRAISON
Le livreur est arrivé plus tôt :

LIVRAISON
Le livreur s'est trompé de lieu de livraison :

LÉGUMERIE
Coupure d'eau, tu appelles le technicien :

LÉGUMERIE
L'évier n'est pas propre : tu dois le relaver

LÉGUMERIE
La légumerie est impeccable : tu peux commencer !

LÉGUMERIE
Un collègue a déjà préparé le bac d'eau :

LÉGUMERIE
L'évier est bouché, tu appelles le plombier :

PRÉPARATION FROIDE
Tu n'as pas de bols propres pour le dressage, tu dois les laver :

PRÉPARATION FROIDE
La température de la salle est à 20°C, donc non conforme :

PRÉPARATION FROIDE
L'hygiène est conforme : tu peux commencer !

PRÉPARATION FROIDE
Un collègue vient t'aider :

PRÉPARATION FROIDE
Un collègue s'est blessé, tu dois le remplacer :

PRÉPARATION CHAUDE
La sauteuse n'est pas impeccable, tu dois la relaver :

PRÉPARATION CHAUDE
Un fusible à djoncté, tu dois appeler l'électricien :

PRÉPARATION CHAUDE
Tout est conforme, tu peux commencer !

PRÉPARATION CHAUDE
Tu as anticipé en faisant chauffer l'eau dans la sauteuse pour la cuisson :

PRÉPARATION CHAUDE
Ta sauteuse est en panne, tu dois prévoir un plan B :

Règles du jeu

Sauras-tu aider l'équipe de cuisine en préparant à temps les carottes râpées et la purée ? De la réception des produits bruts à la préparation du repas, les joueurs joueront en équipe (3 maximum). Ils auront **10 minutes** pour préparer les plats.

Important : les joueurs ne pourront gagner qu'en respectant la **Marche en avant** et chaque étape (interdit de retourner en arrière, question d'hygiène !)

Cartes Actions :

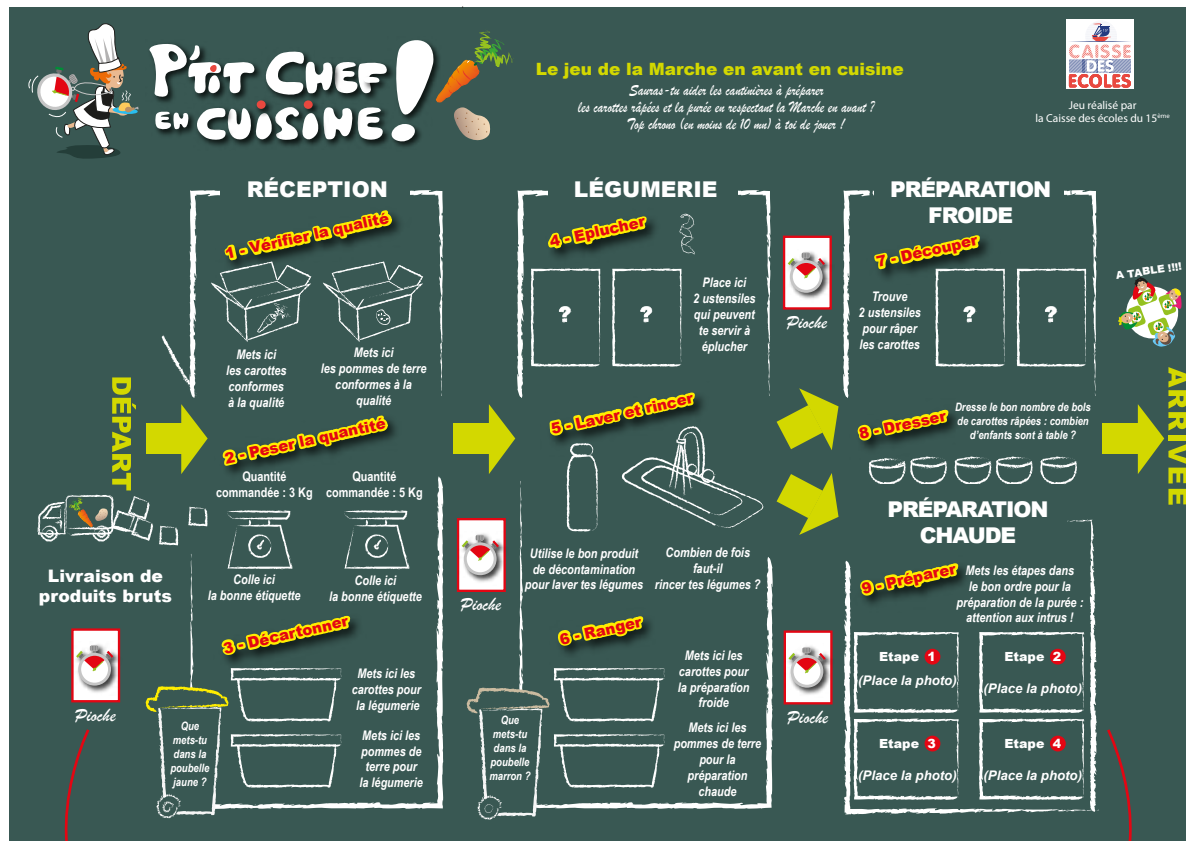
A chaque étape, des cartes actions sont à déposer sur le tapis de jeu. Attention aux intrus !

Cartes Chrono :

Pour commencer le jeu et à chaque changement de salle, un des joueurs devra piocher une **carte Chrono** (des contre-temps peuvent surgir !)

2 équipes pourront être en compétition : qui mettra le moins de temps pour préparer les plats ?

TAPIS DE JEU



CARTES ACTIONS



DES CARTES CHRONO À CHAQUE ÉTAPE



RÉCEPTION

1 - Vérifier la qualité



conformes à la qualité



conformes à la qualité

2 - Peser la quantité

Quantité commandée : 3 Kg



Quantité commandée : 5 Kg



3 - Décartonner



Mets ici les carottes pour les apporter à la légumerie



Mets ici les pommes de terre pour les apporter à la légumerie

LÉGUMERIE

4 - Éplucher



Econome

Econome



Couteau

Couteau

Place ici 2 ustensiles qui peuvent te servir à éplucher

5 - Laver et rincer



Rincer 2 fois



Pioche

Utilise le bon produit de décontamination pour laver tes légumes

Combien de fois faut-il rincer tes légumes ?

6 - Ranger



Mets ici les carottes pour les apporter à la préparation froide



Mets ici les pommes de terre pour les apporter à la préparation chaude



Pioche



Pioche

PRÉPARATION FROIDE

7 - Découper

Trouve 2 ustensiles pour râper les carottes



Robot coupe

Robot coupe



Râpe

Râpe

8 - Dresser

Dresse le bon nombre de bols de carottes râpées : combien d'enfants sont à table ?



PRÉPARATION CHAUDE

9 - Préparer

Mets les étapes dans le bon ordre pour la préparation de la purée : attention aux intrus !



Cuire



Rajouter du lait et de la crème fraîche



Mixer



C'EST PRÊT!